

# 2026年度 入学者対象

## 大正大学 推奨パソコンのご案内

- [1] 授業等で使用するパーソナルコンピュータ（PC）の必携について**  
・ [別紙] 推奨仕様の補足（一部学部）

### **[2] 商品のご案内**

- ① 推奨パソコン / 富士通ノート型PC
  - ・ PCトータルサポートのご案内
  - ・ 動産補償制度のご案内
  
- ② 推奨パソコン（情報科学部 対応仕様） / MSI製ノート型PC
  - ・ 動産保証サービス
  
- ③ プリンター / EPSON インクジェット複合機

- [3] 購入申込用紙**（郵送・FAX用） ※インターネットでも申し込めます。  
・ 申込方法について

#### **問い合わせ先**

大正大学事業法人（株）ティー・マップ

〒170-0001

東京都豊島区西巣鴨3-20-1

大正大学 5号館1階

Tel. 03-5907-3971 FAX. 03-5907-3977

ホームページ <https://www.t-map.net>

## 合格者・保証人の皆様

### — 授業等で使用するパーソナルコンピュータ（PC）の必携について —

合格おめでとうございます。

さて近年では、社会的活動における標準ツールであるパーソナルコンピュータ（PC）を活用できる能力が必須となっており、本学では専門教育の充実に加え、専門的知識技能を活かし実社会で活躍する力を育成するための教育を推進しています。その一環として、データサイエンス科目を必修とし、AI社会で活躍するための「データ・リテラシー」の向上を目指すと共に、その他の講義科目 および 実習、ワークショップやインターンシップなどの実践科目においてもPCを道具として使いこなし、情報収集力と表現力を高めていただく学びを展開します。

そのため、学生のみなさんには**個々にPCをご用意いただき、必携とさせていただきます。入学時まで大学への持ち運びを想定したPCのご準備をお願いします。**主な使用用途や推奨する仕様・機能の概要は次のとおりです。機種選定の際の参考にしてください。

#### 必要な性能、機能

##### ◆ PCの主な使用用途：

- ・大正大学ポータルサイト「T-Po」による履修登録やお知らせ・個別連絡など情報へのアクセス
- ・大正大学学修支援システム「UR-note」による授業課題・フィードバックの授受
- ・Word、Excel、PowerPoint、tableau等ビジネスアプリケーションを使用した論文・レポート作成、データ分析、プレゼン資料の作成
- ・TeamsやZoom等を活用したオンライン上での双方向型のコミュニケーション
- ・授業資料として提供・指定される文献、記事、画像・動画等資料の検索、閲覧・視聴
- ・一部の学科・コースでは、授業課題として画像、3DCG、動画などの編集・制作作業・・・等

##### ◆ 推奨する仕様・機能：

- ・大学への持ち運び、及び教室での活用を考慮した携帯可能なノート型PC
- ・携帯性・操作性の観点から、画面サイズ13インチ以上、目安は重量1.6kg以下が推奨目安
- ・OS：Windows 11 ※「表現学部」の学生はMacOS（MacBook Air等）を推奨。ただし一部のコース（アート&エンターテインメントワークコース、クリエイティブライティングコース）はこの限りではない。
- ・メモリ：8GB以上 ※「表現学部」の一部コース（放送・映像メディアコース、情報文化デザインコース）は16GB以上を推奨 [別紙参照]。「情報科学部」の学生は16GB以上を**必須** [別紙参照]。
- ・学内Wi-Fiや公衆無線回線等の無線LANへの接続機能。インターネット回線に接続可能であること。
- ・webカメラ、マイク、スピーカー等のインターフェースを備えており、汎用的なプロジェクタへの接続ポート およびマウス・キーボードが使用可能であること。

※ 画像・動画等の大容量データ等を扱う「情報科学部」「表現学部」は、[別紙（推奨仕様の補足）]も参照してください。

※ Chromebook PCや、Android 端末、iPad等のタブレットは、授業で使用するアプリケーションに対応できません。

※ 4年間の使用に耐えうるPCの準備をお勧めします。

#### 学内の学修環境について（参考）

- ・本学では、入学者全員にMicrosoft社のMicrosoft365のアカウントを発行します。このアカウントは在学時のみ無料で使用可能で、Microsoft365では、Word、Excel、PowerPoint等のソフトの活用、及びOneDriveでのデータの保存が可能です。（**Microsoft Officeの購入は不要です。**）
- ・Microsoftアカウントによる、大学ドメイン名（xxxx@xxx.tais.ac.jp）のメールアドレスを付与します。
- ・学内にはWi-Fi環境が整備されていますので、無料で使える学内用Wi-Fiのアカウントを発行します。

#### PC必携に関する問い合わせ

大正大学 教務部  
TEL：03-3918-7311（代）  
<平日 9:00～17:00>

#### 推奨PCの販売に関する問合せ


大正大学事業法人  
株式会社ティー・マップ  
TEL：03-5907-3971 <平日 10:00～17:00>

## [別紙] 推奨仕様の補足（一部学部）

一部の学科・コースでは、画像、3DCG、動画など編集・制作といった大容量データを扱ったり、パソコンの仮想環境を構築しての学修を行ないます。

特に、自宅や授業外でもそうした作業を行なうことを想定される方は、以下、当該学科・コースが指定・推奨する仕様についてもご確認いただき、PC準備の際の参考にしてください。

### ●表現学部

学 科	コース	推奨事項の補足
表現文化	ライフデザイン	・MacOS のPC (MacBook Air 等) 推奨
	クリエイティブライティング	・Windows PC でも可
	情報文化デザイン	・MacOS のPC (MacBook Air 等) 推奨 ・Windows PC の場合、メモリは16GB以上を推奨
メディア表現	放送・映像メディア	・MacOS のPC (MacBook Air 等) 推奨 ・Windows PC の場合、メモリは16GB以上を推奨 ・Adobe Premiere (動画編集ソフト) の必要システム構成のうち推奨構成以上を推奨。 Adobe 社の参照サイト → 
	アート&エンターテインメントワーク	・Windows PC でも可

### ●情報科学部

【注意点】 以下は 推奨ではなく、必須（最低限）仕様です

	グリーンデジタル情報学科	デジタル文化財情報学科
OS	Windows11 (Home もしくはProfessional)	
メモリ	16GB 以上	16GB 以上 (ハイエンド構成の場合は、32GB 以上)
内蔵ストレージ (SSD、HDD など)	512GB 以上 (推奨は1TB 以上)	
無線 LAN (内蔵または外付)	Wi-Fi6 規格 (2019 年策定) 以上のもの	
インターフェース	USB Type-C またはUSB3.1 規格 を搭載	
映像出力 (内蔵または外付)	HDMI 1.4 規格の出力が可能 内蔵またはHDMI アダプター(USB-C 規格) 可	
CPU 性能指標： ①または② であること	Intel またはAMD 製のプロセッサ (仮想環境/WSL2 に x86_64 アーキテクチャを使用のため) ① Intel/Core Ultra シリーズ 200 番台 または AMD/Ryzen AI シリーズ AI 5-340 以上 ② ベンチマークスコアが PassMarkM 13,500 以上 (推奨スコアは16,500 以上) PassMarkS 3,500 以上 (推奨スコアは3,700 以上)	
GPU	グラフィックボードの有無は問わない	グラフィックボードの有無は問わない (ハイエンド構成の場合は、NVIDIA 社などのグラフィックボード搭載機種を推奨)

※ デジタル文化財情報学科では、グラフィックス性能が要求される授業には大学のPCを利用できますが、自宅や授業外でも同様の作業がしたい方はハイエンド構成（高スペックCPU、メモリ32GB以上、NVIDIA製GPU搭載…など）も検討してください。

※ MacOSを使いたいという方は自力で仮想環境を構築する力が必要になりますので推奨しません。

※ CPUの性能指標を確認・検索するには、以下のサイトを参照してください。

①プロセッサ  
の仕様



Intel 製プロセッサ  
仕様の検索



AMD 製プロセッサ仕様の検索  
(右下のSearch 枠で検索)

②ベンチマークスコア



ベンチマークスコア  
PassMark M の検索



ベンチマークスコア  
PassMark S の検索

# 2026年度 新入生 キャンパスモデルノートパソコン

Fujitsu Notebook LIFEBOOK UH08

薄軽でスタイリッシュなデザイン

どこにでも持って行きたい派の私に

ぴったりな一台



■ 黒モデル

約900g 約35.0時間

■ 白モデル

約919g 約35.0時間

黒モデル / 白モデル どちらも

**217,800** 円(税込)

駆動時間は、JEITA/バッテリー測定法Ver.3.0に基づいて測定した目安の時間です。動画再生時は約14.0時間となります。

AIノイズ  
キャンセリング機能

4年間  
QAサポート無償 ※1

4年間  
メーカー保証 ※1

インテル® Ultra第1世代  
CPU搭載(Core Ultra5)



<黒モデル：ピクトブラック>

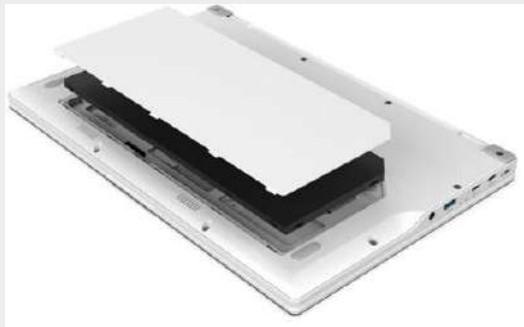
<白モデル：シルバーホワイト>



※1 入学起算で4年後の3月31日までとなります。

## 交換可能なバッテリー

バッテリー交換式設計によりドライバーなどの工具なしで新しいバッテリーにセルフ交換が可能です



## LANポートをフラップレスに変更

LANポートはフラップレスになり、破損リスク軽減と操作性を改善しました。

25年春モデル：フラップタイプLANポート

26年春モデル：フラップなしタイプLANポート



表示できる情報量が増加  
WEBページ閲覧、表計算ソフトの編集などの作業が効率的

13.3型  
画面比率16:9



14.0型  
画面比率16:10



## 充実のインターフェース



## 最新テクノロジー搭載

- ・ **インテル®**のCPU、Core Ultra5-125Hを搭載します。
- ・ マイクミュートのON/OFFが一目でわかるステータスLEDを搭載しました。
- ・ 無料で利用可能なAIアシスタンス機能、Copilot in Windowsを搭載しました。
- ・ Wi-Fi 7を搭載します。従来のWi-Fiより安定した速度を保てるように性能を向上しました。

## 主な仕様

※5

筐体色	■ 黒モデル：ピクトブラック ■ 白モデル：シルバーホワイト	Webカメラ	FHD Webカメラ内蔵（有効画素数約500万画素） プライバシーカメラシャッター付 Windows Hello対応
基本OS	Windows 11 Home	外寸	308.8×209×16.3-17.8mm（突起部含まず）
CPU	インテル® Core™ Ultra5-125H	本体質量 ※3	■ 黒モデル（ピクトブラック） 約900g ■ 白モデル（シルバーホワイト） 約919g
メモリ※6	16GB(LPDDR5X)	バッテリー 駆動時間	（動画/アイドル）約13.5時間/約35.0時間（大容量バッテリー）
液晶 ディスプレイ	14.0型 WUXGA（1920×1200）タッチパネル無（ノングレア）	Office	なし
SSD(PCIe)	256GB	リカバリディスク	あり
USB	Type-C:Thunderbolt4 x2 Type-A:USB3.2（Gen2）x2	セキュリティソフト	マカフィーリブセーフ（48ヶ月版）
バッテリー	リチウムイオン電池 大容量63Wh	その他	AIノイズキャンセリングアプリ等搭載
通信	Wi-Fi 7 IEEE 802.11a/b/g/n/ac/ax/be準拠		
セキュリティ	顔認証（Windows Hello対応）		

※5：仕様詳細や注意事項は予告なく変更となる可能性があります。

※6：本体内蔵のメモリの取り外し・メモリの追加増設はできません。

製品販売元お問い合わせ先

大正大学事業法人 株式会社ティー・マップ  
Tel. 03-5907-3971 担当：花澤

# PCトータルサポート

## 〈在学中4年間の修理保証〉

**お買い求め頂いた【富士通】パソコンにもしものトラブルが発生した場合に、学内（ティー・マップ）でも対面にて、修理受付等の対応が受けられる 安心のサービスがついています！**

### 👉 安心① 4年間のメーカー保証

パソコンが動かない。電源が入らない。等の機器トラブルに対応する大手メーカーならではの安心保証。  
しかも入学起算で4年後の3月31日まで対象となります。

### 👉 安心② 学生専用電話窓口による 修理・サポート

富士通のユーザー登録ををしていただいた学生専用モデルパソコンに対するサポート、故障や修理に関する受付窓口が用意されています。

富士通 学生専用電話サポート窓口

フリーダイヤル：0120-933-327

※詳しくは次ページの案内も参照

### 👉 安心③ 富士通キャンパスPC 大正大学モデル 動産補償制度

メーカー保証の対象とならない破損・事故、火災や水濡れなどの災害、盗難が起きた際にも、修理代金を補填し、お客様の負担を最小限に押さえる為の補償がついています。

株式会社FTIS（エフティス） 法人保険部 PC動産保険担当

フリーダイヤル：0120-774-822

※詳しくは次ページの案内を参照

### 👉 安心④ 修理期間中の代替機貸出サービス

上記のサービスを利用した修理の期間中、授業等でパソコンが必要な場合は、5号館1階（株）ティー・マップ（学生サービス・ステーション）の窓口にお申し出下さい。  
代替機の貸出しサービスが利用できます。  
（代替機の台数には限りがあります）

#### ＜ご注意＞

- ・PCトータルサポートの対象は、2026年販売分の富士通PCであり、効力は在学期間内となります。他社のノートPCは含まれません
- ・商品を第三者へ譲渡・質入れ・貸与した場合、あるいはご契約者が退学した場合は、本サポートの効力は失効します。
- ・修理査定により、補償金が請求金額に満たない場合は、自己負担となります。
- ・事故発生時はすぐに学生専用電話サポート窓口にご連絡をお願いします。（発生時より日数がたってからのご請求は、遡及請求できない場合がございます。）



## ■補償概要

サービス名	富士通製キャンパスPC動産補償制度
対象製品	LIFEBOOK UHシリーズ
適用期間	パソコン引渡日～2029年3月31日

## ■補償内容

項目	内容		備考
過失事故時 補償限度額	1年目	180,000円	メーカー保証の対象とならない過失事故等による修理について、部品代、修理技術料、消費税を左記補償限度額まで補償いたします。 ※1.2 ・同一機器で修理可能であれば修理回数に制限はありません。 ・補償限度額を超過した分の費用はお客様負担となります。 ※3 盗難や修理不能あるいは修理費用(税込)が左記補償限度額以上となり修理しなかった場合には、左記補償限度額をお支払いします。 ※4 なお、補償金をお支払いした時点で、本補償制度は終了いたします。
	2年目	162,000円	
	3年目	144,000円	
	4年目	126,000円	
免責金額	なし		修理費用が上記補償限度額内であれば自己負担はございません。
故障	4年間メーカー保証		詳細はメーカー保証書をご確認ください。

- ※1. あらかじめ指定する修理窓口を通じて修理を依頼していただいた場合にのみ対象といたします。  
※2. 対象機器はパソコン本体及びACアダプタであり、その他付属品については補償対象外となります。  
※3. 修理金額が補償限度額を超える場合は、修理前に別途お見積りをご提示いたします。  
お支払いは修理窓口への直接支払いとなります。  
※4. 紛失による遺失物届は補償対象外となります。  
また、置き忘れを原因とする盗難は、盗難届の受理に関わらず補償対象外となります。

## ■補償の対象にならない場合（以下の損害に対しては補償の対象になりません）

- (ア) 直接・間接を問わず、戦争、外国の武力行使、革命、政権奪取、内乱、武装反乱その他これらに類似の事変または暴動によって生じた損害
- (イ) 直接・間接を問わず、差し押さえ、没収、徴発、破損など国または公共団体の行使によって生じた損害。  
ただし、火災消防や避難に必要な処置によって生じた損害は、この限りではありません。
- (ウ) 直接・間接を問わず、対象パソコンの磨耗、使用による品質もしくは機能低下、虫害、ねずみ喰いまたは性質によるむれ、かび、変質、さびもしくは腐食によって生じた損害および機能に影響のない外観上のキズ、症状の出ない不良など。
- (エ) 燃料物質（使用済み燃料を含む。以下同様）もしくは核燃料物質によって汚染された物質（原子核分裂生成物を含む）の放射性、揮発性その他の有害な特性によって生じた損害またはこれら特性による事故に随伴して生じた損害。
- (オ) 上記(エ)に規定した以外の放射線照射もしくは放射能汚染によって生じた損害またはこれらに随伴して生じた損害。
- (カ) 補償対象者もしくは補償対象者以外の補償を受け取るべき者またはこれらの者の法定代理人の故意または重大な過失によって生じた損害。
- (キ) 対象パソコンの使用もしくは管理を委託された者または補償対象者と生計を共にする同居の親族の故意によって生じた損害。  
ただし、補償対象者に補償を取得させる目的でなかった場合は、この限りではありません。
- (ク) 対象パソコンに加工（修理を除く）および改造を施した後に生じた損害。
- (ケ) 対象パソコンに対する修理、清掃などの作業中における作業上の過失または技術の拙劣によって生じた損害。
- (コ) 外来の事故に直接起因しない電氣的事故または機械的の事故によって生じた損害。  
ただし、これらの事故によって火災（焦損を除く）または破裂・爆発が生じた場合は、この限りではありません。
- (サ) 詐欺または横領にかかったことによって生じた損害。
- (シ) 紛失または置き忘れによって生じた損害。
- (ス) 地震、噴火もしくはこれらによる津波によって生じた損害。
- (セ) メーカー保証書記載の有償修理事項等
- (ソ) 海外で生じた損害。
- (タ) 規定の修理先以外で修理を行った場合の費用。

## ■本補償制度の失効・中止について

- ・パソコンが現物確認できない場合。（盗難を除く）
- ・お客様によりパソコンを改造されたものおよび改造にともなう物損の場合。
- ・ご購入者以外からのご請求の場合。（第三者へ譲渡・転売されたような場合）
- ・「修理不能」及び「全損・盗難事故」により当補償を受けた場合。
- ・当機器を補償対象とした別の保険に加入している場合で、既に保険金支払いを適用された場合。
- ・お客様が退学・除籍などの事由により同大学に属さなくなった場合。  
※上記事由により本補償制度が失効した場合でも補償料金は返還いたしません。

## ■盗難等保険金請求窓口

- 盗難や火災等、全損の場合は株式会社FTIS（エフティス）までご連絡ください。
- ・盗難の場合、最寄り警察へ届出（受理番号の取得）が必要です。
  - ・火災の場合、消防署にて罹災証明書の入手が必要です。

## ■引受保険会社：損害保険ジャパン株式会社

# 新入生向けノートパソコン MSI Prestige 13 AI Evo A2HM



## MSI Prestige 13 AI Evo A2HM

**intel CORE ULTRA 5** | **intel ARC GRAPHICS**

- 最新ゲーミングPCにも採用されるNPU (AI専用プロセッサ) 内蔵のハイパワーCPU搭載
- オフィスソフトだけでなく画像・動画編集ソフトも快適に動作

**UltraThin & Light** | **990g**

- 軽さ990g、薄さ16.9mmのMSIノートPC最軽量デザイン
- 優れたポータビリティと長時間バッテリー駆動を実現し、あらゆる作業がどこでも快適に

**75 WHr** | **High Capacity Battery**

- 大容量バッテリー搭載で4K動画再生時:最大10時間 (JEITA 3.0 動画再生時)、最大20時間 (JEITA 3.0 アイドル時)の長時間駆動を実現

**Windows Hello**

- 顔・指紋認証機能を標準搭載しWindows Helloによる簡単・安全なログインが可能
- 内蔵Webカメラに物理シャッターを備え消し忘れや盗撮のリスクを低減

**OS**  
**Windows 11 Home**

**ディスプレイ**  
**13.3インチ QWXGA+ (2,880×1,800) グレア**

**グラフィック**  
**インテル® Arc™ 130T GPU**

**CPU**  
**インテル® Core™ Ultra 5 プロセッサ- 225H**

**メモリ**  
**16GB オンボードメモリ**

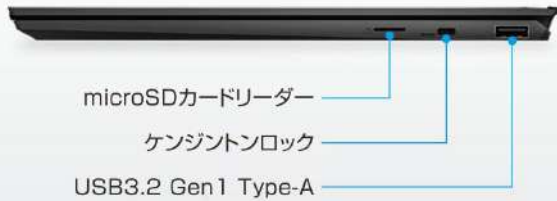
**ストレージ**  
**SSD 512GB (M.2 NVMe)**

販売価格

¥ 220,000 (税込)

## 充実のインターフェース

本体右側面



本体左側面



USB PD対応のThunderbolt™ 4 Type-Cを2ポート搭載しています。

その他にHDMI™ 映像出力を備え、最大で外部3画面の同時出力が可能です。

抜群の携帯性とマルチディスプレイ対応で場所を選ばずに活躍します。

※有線LANポートはございません。

## メーカー保証 + トータル保証

### MSI 安心の国内保証



- 安心の国内保証
- 安心の国内サポートセンター
- 安心の国内修理対応
- 安心の国内コールセンター

安心の国内サポート体制で、購入後も安心してご利用いただけるように、日本人スタッフが対応するコールセンターも設置しています。トラブルや故障等ご不明点がございましたら、MSIサポートセンターへお問合せください。

上記とは別にトータル保証が在学中4年間提供されます。PCを落としてしまった、水をこぼしてしまった等の場合は上限金額（¥125,000）の範囲内で修理いたします。

※本保証は年度ごとの上限回復型の保証サービスです。

※トータル保証は在学期間中のみに限ります。

落下	衝突/ 圧迫	水濡れ	落雷 火災 台風 洪水	盗難	紛失
○	○	○	○	○	×

## 主な仕様

製品シリーズ名	Prestige 13
型番	Prestige-13-AI-Evo-A2HMG-6007JP
OS	Windows 11 Home
ディスプレイ	13.3インチ、QWXGA+ (2,880×1,800)、グレア
CPU	Core Ultra 5 225H 14コア (4P+8E+2LPE) 14スレッド / 最大4.9GHz
GPU	Intel Arc 130T GPU
メモリ規格/容量	16GB LPDDR5X オンボードメモリ
SSD	512GB (M.2 NVMe)
有線LAN	-
無線LAN	Wi-Fi 7 (11be)、Bluetooth 5.4
キーボード	シングルカラーバックライト内蔵テンキーレス日本語キーボード
スピーカー	ステレオ2スピーカー
Webカメラ	207万画素 (顔認証機能対応、マイク内蔵) プライバシーシャッター付
メモリーカード	microSDカードリーダー (microSDXC対応)
I/Oポート	Thunderbolt™ 4 Type-C (USB PD対応) ×2 / USB3.2 Gen1 Type-A ×1 HDMI™ ×1 / オーディオコンボジャック ×1
本体カラー	ステラグレー
バッテリー	リチウムイオン、75Whr、4セル
バッテリー駆動時間	最大11時間 (JEITA 3.0 動画再生時) / 最大20時間 (JEITA 3.0 アイドル時)
本体サイズ(W×D×H/mm)	299×210×16.9mm
本体質量	約990g
付属品	専用ACアダプタ

お問い合わせ先

大正大学事業法人 株式会社ティー・マップ  
Tel. 03-5907-3971 担当：花澤

# 動産保証サービス



安心してパソコンをご利用いただくためのサービスです。

万が一の破損・水濡れや過電流など突発的なアクシデントによる故障にも対応！

## 保証範囲

落下・破損  
交通事故



水濡れ



火災



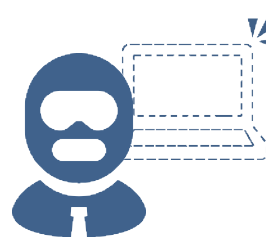
落雷



風災・雪災



盗難



メーカー保証対象外の故障にも対応！

## 保証範囲外

紛失



地震・津波



故意・重過失



改造・加工



自然消耗・錆



付属品



二次災害



- ・紛失による損害。
- ・地震、津波、噴火による災害。
- ・故意、重過失による損害。
- ・改造、分解、清掃等による故障。
- ・機能上、支障のない傷、錆、へこみ等。
- ・付属品（消耗品含む）の故障。

# 安心の上限回復型保証サービス

## 保証内容

◆保証期間 4年制の学科 パソコン引渡日～2030年4月1日まで

製品型番	各年度における補償上限金額
Prestige 13 AI Evo A2HM シリーズ	125,000 円

※全損・盗難による同等品への交換の場合、免責金額は5,000円です。

## 動産保証使用時の一例



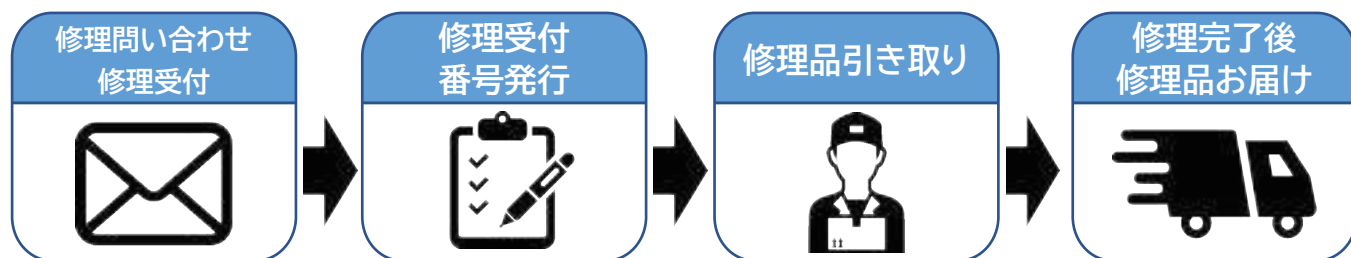
- ☑ 安心の在学期間をしっかりと保証
- ☑ 年度ごとに補償限度額を100%まで回復
- ☑ 補償金額内であれば修理回数に制限なし

※上図は4年制の学科に在籍かつ補償上限金額が125,000円のケースの参考例となります。



## 修理受付フロー

※ MSI 動産保証サービスの詳細はこちら



- ・修理申込フォームまたはメールにてお問い合わせください。
- ・製品シリアル番号を事前にお控えください。

- ・受付完了後、メールにて修理番号をご案内いたします。

- ・運送会社が修理希望の製品を引き取りに伺います。
- ・修理希望の製品をドライバーまでお渡しください。

- ・修理対応をいたします。修理作業完了次第、迅速に製品をご返却いたします。
- ・ご指定の返送先にお届けいたします。

## MSI 学校法人専用お問い合わせ

修理・動産保証サービス・技術サポートに関する窓口 ▶ エムエスアイコンピュータージャパン株式会社

■Webからの方はこちら

<https://forms.office.com/r/GLAPdFDh9M>

msi 修理 で検索

検索

お問い合わせフォームは24時間受付  
「修理サポートが必要なときは」の下部にある  
「法人専用お問い合わせフォーム」にアクセスしてください。

二次元バーコードはこちら



■メール・FAXからの方はこちら

✉ supportjp\_houjin@msi.com

☎ 03-5829-5772

メール・FAXは24時間受付可能  
確認の上、営業日にご回答いたします。

■お電話の方はこちら

☎ 03-5829-8788

動産保証サービスや技術サポートに関するご質問に回答いたします。  
修理が必要な場合、Webまたはメールにご誘導する可能性がございます。

受付時間 10:00～17:00 (土日祝除く)

[2] ③

# Colorio EP-887A

シリーズ

オープンプライス

参考価格\* (税込)  
¥40,150

\*エプソンダイレクトショップ限定価格

参考価格は、エプソンダイレクトショップ(エプソン直販サイト)での販売価格(2024年10月3日現在)であり、各販売店での販売価格を拘束するものではありません。



カラー 染料

インクジェット複合機

カード/名刺~

## A4

インク

### 6色

独立/カートリッジタイプ

対応  
インク



カニ<sup>®</sup>

(KNI-6CL-L(増量)/6CL-M(フラックのみ増量)/6CL)

印刷スピード

L判写真

約 **13** 秒

印刷コスト

L判写真  
インク・用紙  
合計コスト

約 **24.8** 円

カニ<sup>®</sup>(増量) 使用時 (税込)

給紙方法

前面

**2**段 (A4:最大100枚)

背面

手差し**1**枚

コピー&  
スキャン

スマホ対応  
無線LAN

自動両面  
プリント  
(ハガキ対応)

4.3型ワイド  
タッチパネル

ディスクレーベル  
プリント

交換式  
メンテナンス  
ボックス対応

\*測定データおよび測定条件については、ホームページをご覧ください。

\*機能の詳細については、ホームページをご覧ください。

## 写真も文書もキレイ

カラリオの写真高画質技術で  
写真はもっとキレイに



## コンパクト設計

どんな空間にも映える



<https://www.epson.jp/products/colorio/ep887a/>



# [ 3 ]

## 2026 年度大正大学 推奨パソコン購入申込書

※この面のみ郵送または FAX してください

■購入申込者、ご連絡先をご記入ください。

学生氏名	フリガナ	学部・学科/コース	
保護者氏名	フリガナ	印	入金予定日
機器配送先 住所	フリガナ	機器配送先 TEL	
	〒		
▼受注確認・お支払い等に関するご連絡先			
メールアドレス		学生 TEL	
		保護者 TEL	

※ メールアドレスをご登録いただいた場合は、受注確認のご連絡をメールにて差し上げます。

※ メールアドレスのご登録がない場合は、保護者宛に電話で受注確認のご連絡を差し上げます。(平日 9:00~17:00)

■購入を希望する商品の「記号」欄に○をつけてください。 ※申込～代金の入金を以って受注とします。

記号	商品	商品詳細	価格 (税込み)
F k	ノート型パソコン 【黒色】	・富士通 LIFEBOOK UH08 / 本体カラー 【黒色】 ※PCトータルサポート(メーカー保証、動産補償、代替機貸出)付	217,800 円
F w	ノート型パソコン 【白色】	・富士通 LIFEBOOK UH08 / 本体カラー 【白色】 ※PCトータルサポート(メーカー保証、動産補償、代替機貸出)付	217,800 円
FkP	ノート型パソコン 【黒色】 + プリンター セット	・富士通 LIFEBOOK UH08 / 本体カラー 【黒色】 ※PCトータルサポート(メーカー保証、動産補償、代替機貸出)付 ・EPSON Colorio EP-887AB / A4カラーインクジェット複合機	254,100 円
FwP	ノート型パソコン 【白色】 + プリンター セット	・富士通 LIFEBOOK UH08 / 本体カラー 【白色】 ※PCトータルサポート(メーカー保証、動産補償、代替機貸出)付 ・EPSON Colorio EP-887AB / A4カラーインクジェット複合機	254,100 円
M	ノート型パソコン (情報科学部 対応仕様)	・MSI 製 Prestige 13 AI Evo A2HM ※本体色の選択無 ※動産保証サービス あり	220,000 円
MP	ノート型パソコン (情報科学部 対応仕様) + プリンター セット	・MSI 製 Prestige 13 AI Evo A2HM ※本体色の選択無 ※動産保証サービス あり ・EPSON Colorio EP-887AB / A4カラーインクジェット複合機	256,300 円
P	プリンター	・EPSON Colorio EP-887AB A4 カラー インクジェット複合機	36,300 円

※ お申し込み方法・お振込先については次ページをご参照ください。

※ 富士通パソコンは受注生産品のため、納品まで多少の時間がかかります。(3月末までには納品予定です)

※ MSI 製パソコンは輸入品のため、納品まで多少の時間がかかります。(3月末までには納品予定です)

## 申込方法について

### 【お申込期日】

- 2026年3月5日（木）まで  
ご入金後に商品を手配しますので、入荷次第 ご指定の住所へお届けします。
- 申込み期日を過ぎても、しばらくの間はご注文をお受けすることが可能ですが  
事前に下記連絡先の 株式会社ティー・マップ・担当までご相談ください。

### 【手続1】お申し込み

- 必要事項にご記入・ご捺印のうえ、下記住所宛てに郵便 または F A X でご送付ください。  
なおインターネット（弊社ホームページ）でも申し込みを承っております

住所	〒170-8470 東京都豊島区西巣鴨 3 - 2 0 - 1 5号館 1階 株式会社ティー・マップ
TEL	03-5907-3971
FAX	03-5907-3977
担当：花澤	

ホームページ



<https://www.t-map.net>

お知らせの  
「パソコン購入の案内」  
をご確認ください。

- お申し込み受信後、弊社よりメールまたは電話にて お申し込み内容のご確認をさせていただきます。

### 【手続2】お支払い

- 金融機関において入金確認後、商品の手配をいたします。
- 料金は送料込みです。

金融機関名	三菱 UFJ 銀行
支店名	新板橋支店
口座種別	普通預金
口座番号	0861154
口座名義	カ) ティー・マップ
※振込手数料はお客様負担にてお願いいたします	

#### ■ お振込名義についてのご注意

お振込みをいただく際は、「パソコン購入申込書」に記載の保護者氏名または学生氏名と同一名義にてお手続きをお願いいたします。上記以外の名義にてお振込みをいただく場合は、お手数ですが事前に弊社宛にご連絡ください。